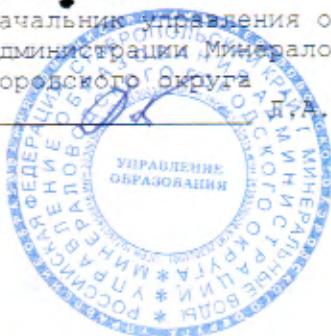


Согласованно  
Начальник управления образования  
администрации Минераловодского  
городского округа  
И.А. Везруких



УТВЕРЖДАЮ  
заведующая МКДОУ д/с № 73 «Искорка»  
г. Минеральные Воды  
Н.П. Мелькова  
приказ № 95 от 24 июня 2016



## ПАСПОРТ ДОСТУПНОСТИ объекта социальной инфраструктуры (ОСИ)

МКДОУ д/с № 73 «Искорка»  
г. Минеральные Воды

Согласованно

Начальник управления образования  
администрации Минераловодского  
городского округа

Л.А.Везруких

УТВЕРЖДАЮ  
заведующая МКДОУ д/с № 73 «Искорка»  
г. Минеральные Воды  
Н.П.Мелькова  
приказ № 96 от 27 июня 2016



**ПАСПОРТ ДОСТУПНОСТИ  
объекта социальной инфраструктуры (ОСИ)  
МКДОУ д/с № 73 «Искорка» г. Минеральные Воды**

**1. Общие сведения об объекте**

- 1.1. Наименование (вид) объекта МКДОУ д/с № 73 «Искорка» г. Минеральные Воды  
1.2. Адрес объекта: 357203, РФ, Ставропольский край, г. Минеральные Воды, ул. Ленина -69 - здание № 1, ул. Ленина -37 - здание № 2  
1.3. **Сведения о размещении объекта здание № 1:**  
- отдельно стоящее здание 2 этажа, 1260 кв. м  
- часть здания: 1 этаж- 575 кв.м, 2 этаж 1158,6 кв. м  
- наличие прилегающего земельного участка (да, нет); - 2107,6 кв. м  
1.4. Год постройки здания 1935, последнего капитального ремонта 1981 г  
1.5. Дата предстоящих плановых ремонтных работ: текущего 2016, капитального

**Сведения о размещении объекта здание № 2:**

- жилой дом 5 этажей,          кв. м  
- часть здания на 1 этаже), 154 кв. м  
- наличие прилегающего земельного участка (да, нет); 0 кв. м  
1.4. Год постройки здания 1957, последнего капитального ремонта 2011 г  
1.5. Дата предстоящих плановых ремонтных работ: текущего 2016, капитального

**сведения об организации, расположенной на объекте**

- 1.6. Название организации (учреждения) (полное юридическое наименование - согласно Уставу, краткое наименование) муниципальное казенное дошкольное образовательное учреждение детский сад комбинированного вида № 73 «Искорка» г. Минеральные Воды. Краткое наименование: МКДОУ детский сад № 73 «Искорка»  
1.7. Юридический адрес организации (учреждения) РФ, Ставропольский край, г. Минеральные Воды, ул. Ленина 69- здание № 1, ул. Ленина -37- здание № 2  
1.8. Основание для пользования объектом (оперативное управление, аренда, собственность) оперативное управление  
1.9. Форма собственности (государственная, негосударственная) государственная  
1.10. Территориальная принадлежность (федеральная, региональная, муниципальная) муниципальная  
1.11. Вышестоящая организация (наименование): Управление образования администрации Минераловодского городского округа  
1.12. Адрес вышестоящей организации, другие координаты: Ставропольский край, г. Минеральные Воды, ул. Библика 13

**2. Характеристика деятельности организации на объекте  
(по обслуживанию населения)**

- 2.1. Сфера деятельности (здравоохранение, образование, социальная защита, физическая культура и спорт, культура, связь и информация, транспорт, жилой фонд, потребительский рынок и сфера услуг, другое) **Образование**  
2.2. Виды оказываемых услуг: **дошкольное образование**  
2.3. форма оказания услуг: (на объекте, с длительным пребыванием, в т.ч. проживанием, на дому, дистанционно) **на объекте**  
2.4. Категории обслуживаемого населения по возрасту: (дети, взрослые трудоспособного возраста, пожилые; все возрастные категории) **дети дошкольного возраста**  
2.5. Категории обслуживаемых инвалидов: инвалиды, передвигающиеся на коляске, инвалиды с нарушениями опорно-двигательного аппарата; нарушениями зрения, нарушениями слуха, нарушениями умственного развития  
2.6. Плановая мощность: посещаемость (количество обслуживаемых в день),

местимость, пропускная способность 12 детей с ОВЗ  
 2.7. Участие в исполнении ИПР инвалида, ребенка-инвалида (да, нет)  
нет

### 3. Состояние доступности объекта

3.1. Путь следования к объекту пассажирским транспортом  
 (описать маршрут движения с использованием пассажирского транспорта)

#### Здание № 1

Г. Минеральные Воды, остановка «Дом пионеров» (проезд маршрутками: № 1, № 3А №5, №6, № 8, №13, № 102)

наличие адаптированного пассажирского транспорта к объекту нет

#### Здание № 2

Г. Минеральные Воды, остановка «Жд. Вокзал» (конечная станция всех маршруток)  
 наличие адаптированного пассажирского транспорта к объекту нет

3.2. Путь к объекту от ближайшей остановки пассажирского транспорта: Здание №1

3.2.1. расстояние до объекта от остановки транспорта 300 м

3.2.2. время движения (пешком) 4-6 мин.

3.2.3. наличие выделенного от проезжей части пешеходного пути (да, нет) да

3.2.4. Перекрестки: нерегулируемые; регулируемые, со звуковой сигнализацией, таймером; нет

3.2.5. Информация на пути следования к объекту: акустическая, тактильная, визуальная; нет

3.2.6. Перепады высоты на пути: есть, нет (описать придорожный бордюр)

Их обустройство для инвалидов на коляске: да, нет (\_\_\_\_\_)

3.3. Организация доступности объекта для инвалидов - форма обслуживания <\*>

3.2. Путь к объекту от ближайшей остановки пассажирского транспорта: Здание №2

3.2.1. расстояние до объекта от остановки транспорта 30-300 м

3.2.2. время движения (пешком) 2-5 мин.

3.2.3. наличие выделенного от проезжей части пешеходного пути (да, нет) да

3.2.4. Перекрестки: нерегулируемые; регулируемые, со звуковой сигнализацией, таймером; регулируемые (светофор)

3.2.5. Информация на пути следования к объекту: акустическая, тактильная, визуальная; нет

3.2.6. Перепады высоты на пути: есть, нет (описать придорожный бордюр)

Их обустройство для инвалидов на коляске: да, нет (\_\_\_\_\_)

3.3. Организация доступности объекта для инвалидов - форма обслуживания

№ п/п	Категория инвалидов (вид нарушения)	Вариант организации доступности объекта (формы обслуживания) <*>
1	Все категории инвалидов и МГН	«ДУ»
	в том числе инвалиды:	
2	передвигающиеся на креслах-колясках	«ВНД»
3	с нарушениями опорно-двигательного аппарата	«ДУ»
4	с нарушениями зрения	«ДУ»
5	с нарушениями слуха	«А»
6	с нарушениями умственного развития	«ДУ»

<\*> Указывается один из вариантов: "А", "В", "ДУ", "ВНД".

3.4. Состояние доступности основных структурно-функциональных зон

N п/п	Основные структурно-функциональные зоны	Состояние доступности, в том числе для основных категорий инвалидов <*>
1	Территория, прилегающая к зданию (участок)	ДП-В
2	Вход (входы) в здание	ДП-И (О, С, Г, У)
3	Путь (пути) движения внутри здания (в т.ч. пути эвакуации)	ДЧ-И (О, С, Г, У)
4	Зона целевого назначения здания (целевого посещения объекта)	ДЧ-И (О, С, Г, У)
5	Санитарно-гигиенические помещения	ДП-В
6	Система информации и связи (на всех зонах)	ДП-И (К, О, С, Г, У)
7	Пути движения к объекту (от остановки транспорта)	ДП-И (К, О, С, Г, У)*

<\*> Указывается: ДП-В - доступно полностью всем; ДП-И (К, О, С, Г, У) - доступно полностью избирательно (указать категории инвалидов); ДЧ-В - доступно частично всем; ДЧ-И (К, О, С, Г, У) - доступно частично избирательно (указать категории инвалидов); ДУ - доступно условно, ВВД - временно недоступно.

3.5. Итоговое заключение о состоянии доступности ОСИ: Объект доступен для детей дошкольного возраста с ОВЗ, в том числе доступен условно для детей инвалидов с нарушением опорно - двигательного аппарата, нарушением зрения, умственного развития, временно не доступен для инвалидов передвигающихся на креслах - колясках.

#### 4. Управленческое решение

##### 4.1. Рекомендации по адаптации основных структурных элементов объекта

N п/п	Основные структурно-функциональные зоны объекта	Рекомендации по адаптации объекта (вид работы) <*>
1	Территория, прилегающая к зданию (участок)	Текущий ремонт
2	Вход (входы) в здание	Текущий ремонт
3	Путь (пути) движения внутри здания (в т.ч. пути эвакуации)	Индивидуальное решение с ТСП
4	Зона целевого назначения здания (целевого посещения объекта)	Не нуждается
5	Санитарно-гигиенические помещения	Не нуждается
6	Система информации на объекте (на всех зонах)	Индивидуальное решение с ТСП
7	Пути движения к объекту (от остановки транспорта)	Не нуждается
8	Все зоны и участки	Не нуждается

<\*> Указывается один из вариантов (видов работ): не нуждается; ремонт (текущий, капитальный); индивидуальное решение с ТСП; технические решения невозможны - организация альтернативной формы обслуживания.

4.2. Период проведения работ \_\_\_\_\_  
в рамках исполнения \_\_\_\_\_

(указывается наименование документа: программы, плана)

4.3. Ожидаемый результат (по состоянию доступности) после выполнения работ  
По адаптации:

Оценка результата исполнения программы, плана (по состоянию доступности)

4.4. Для принятия решения требуется, не требуется (нужное подчеркнуть):  
Согласование

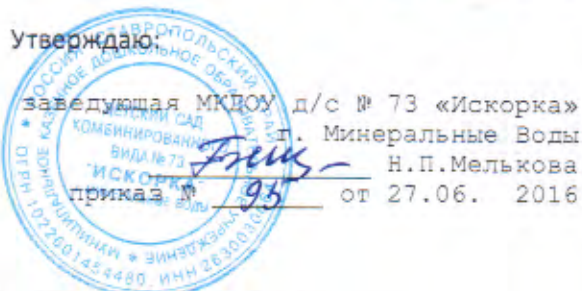
Имеется заключение уполномоченной организации о состоянии доступности  
объекта (наименование документа, и выдавшей его организации, дата),  
прилагается

4.5. Информация размещена (обновлена) на Карте доступности субъекта  
Российской Федерации дата \_\_\_\_\_ 2016 год  
Сайт учреждения: детсад73.рф

#### 5. Особые отметки

Паспорт сформирован на основании:

1. Анкеты (информации об объекте) от 27.06. 2016 г.
2. Акта обследования объекта: N акта 27.06. 2016 г



**АНКЕТА**  
**(информация об объекте социальной инфраструктуры)**  
**К ПАСПОРТУ ДОСТУПНОСТИ ОСИ**  
**МКДОУ д/с № 73 «Искорка» г. Минеральные Воды**

1. Общие сведения об объекте

- 1.1. Наименование (вид) объекта МКДОУ д/с № 73 «Искорка» г. Минеральные Воды
- 1.2. Адрес объекта: 357203, РФ, Ставропольский край, г. Минеральные Воды, ул. Ленина -69 - здание № 1, ул. Ленина -37 - здание № 2
- 1.3. Сведения о размещении объекта здание № 1:
- отдельно стоящее здание 2 этажа, 1260 кв. м
  - часть здания: 1 этаж- 575 кв.м, 2 этаж 1158,6 кв. м
  - наличие прилегающего земельного участка (да, нет); 2107,6 кв. м
- 1.4. Год постройки здания 1935, последнего капитального ремонта 1981 г
- 1.5. Дата предстоящих плановых ремонтных работ: текущего 2016, капитального

Сведения о размещении объекта здание № 2:

- жилой дом 5 этажей,          кв. м
  - часть здания на 1 этаже), 154 кв. м
  - наличие прилегающего земельного участка (да, нет); 0 кв. м
- 1.4. Год постройки здания 1957, последнего капитального ремонта 2011 г
- 1.5. Дата предстоящих плановых ремонтных работ: текущего 2016, капитального

сведения об организации, расположенной на объекте

- 1.6. Название организации (учреждения) (полное юридическое наименование - согласно Уставу, краткое наименование) муниципальное казенное дошкольное образовательное учреждение детский сад комбинированного вида № 73 «Искорка» г. Минеральные Воды. Краткое наименование: МКДОУ детский сад № 73 «Искорка»
- 1.7. Юридический адрес организации (учреждения) РФ, Ставропольский край, г. Минеральные Воды, ул. Ленина 69- здание № 1, ул. Ленина -37- здание № 2
- 1.8. Основание для пользования объектом (оперативное управление, аренда, собственность) оперативное управление
- 1.9. Форма собственности (государственная, негосударственная) государственная
- 1.10. Территориальная принадлежность (федеральная, региональная, муниципальная) муниципальная
- 1.11. Вышестоящая организация (наименование): Управление образования администрации Минераловодского городского округа
- 1.12. Адрес вышестоящей организации, другие координаты: Ставропольский край, г. Минеральные Воды, ул. Вибика 13

2. Характеристика деятельности организации на объекте

- 2.1. Сфера деятельности (здравоохранение, образование, социальная защита, физическая культура и спорт, культура, связь и информация, транспорт, жилой фонд, потребительский рынок и сфера услуг, другое) Образование
- 2.2. Виды оказываемых услуг: дошкольное образование
- 2.3. Форма оказания услуг: (на объекте, с длительным пребыванием, в т.ч. проживанием, на дому, дистанционно) на объекте
- 2.4. Категории обслуживаемого населения по возрасту: (дети, взрослые трудоспособного возраста, пожилые; все возрастные категории) дети дошкольного возраста
- 2.5. Категории обслуживаемых инвалидов: инвалиды, передвигающиеся на

коляске, инвалиды с нарушениями опорно-двигательного аппарата; нарушениями зрения, нарушениями слуха, нарушениями умственного развития  
 2.6. Плановая мощность: посещаемость (количество обслуживаемых в день), вместимость, пропускная способность 12 детей ОВЗ  
 2.7. Участие в исполнении ИПР инвалида, ребенка-инвалида (да, нет)

### 3. Состояние доступности объекта для инвалидов и других маломобильных групп населения (МГН)

3.1. Путь следования к объекту пассажирским транспортом (описать маршрут движения с использованием пассажирского транспорта)

#### Здание № 1

Г. Минеральные Воды, остановка «Дом пионеров» (проезд маршрутками: № 1, № 3А №5, №6, № 8, №13, № 102)

наличие адаптированного пассажирского транспорта к объекту нет

#### Здание № 2

Г. Минеральные Воды, остановка «Жд. Вокзал» (конечная станция всех маршруток)  
 наличие адаптированного пассажирского транспорта к объекту нет

3.2. Путь к объекту от ближайшей остановки пассажирского транспорта: Здание №1

3.2.1. расстояние до объекта от остановки транспорта, 300 м

3.2.2. время движения (пешком) 4-6 мин.

3.2.3. наличие выделенного от проезжей части пешеходного пути (да, нет) да

3.2.4. Перекрестки: нерегулируемые; регулируемые, со звуковой сигнализацией, таймером; нет

3.2.5. Информация на пути следования к объекту: акустическая, тактильная, визуальная; нет

3.2.6. Перепады высоты на пути: есть, нет (описать придорожный бордюр)

Их обустройство для инвалидов на коляске: да, нет (\_\_\_\_\_)

3.3. Организация доступности объекта для инвалидов - форма обслуживания <\*>

3.2. Путь к объекту от ближайшей остановки пассажирского транспорта: Здание №2

3.2.1. расстояние до объекта от остановки транспорта 30-300 м

3.2.2. время движения (пешком) 2-5 мин.

3.2.3. наличие выделенного от проезжей части пешеходного пути (да, нет) да

3.2.4. Перекрестки: нерегулируемые; регулируемые, со звуковой сигнализацией, таймером; регулируемые (светофор)

3.2.5. Информация на пути следования к объекту: акустическая, тактильная, визуальная; визуальная

3.2.6. Перепады высоты на пути: есть, нет (описать придорожный бордюр)

Их обустройство для инвалидов на коляске: да, нет (\_\_\_\_\_)

3.3. Вариант организации доступности ОСИ (формы обслуживания) <\*> с учетом СП 35-101-2001

№ п/п	Категория инвалидов (вид нарушения)	Вариант организации доступности объекта (формы обслуживания) <*>
1	Все категории инвалидов и МГН	«ДУ»
	в том числе инвалиды:	
2	передвигающиеся на креслах-колясках	«ВНД»
3	с нарушениями опорно-двигательного аппарата	«ДУ»
4	с нарушениями зрения	«ДУ»
5	с нарушениями слуха	«А»
6	с нарушениями умственного развития	«ДУ»

<\*> Указывается один из вариантов: "А", "В", "ДУ", "ВНД"

4. Управленческое решение (предложения по адаптации основных структурных элементов объекта)

N п/п	Основные структурно-функциональные зоны объекта	Рекомендации по адаптации объекта (вид работы) <*>
1	Территория, прилегающая к зданию (участок)	Текущий ремонт
2	Вход (входы) в здание	Текущий ремонт
3	Путь (пути) движения внутри здания (в т.ч. пути эвакуации)	Индивидуальное решение с ТСП
4	Зона целевого назначения здания (целевого посещения объекта)	Не нуждается
5	Санитарно-гигиенические помещения	Не нуждается
6	Система информации на объекте (на всех зонах)	Индивидуальное решение с ТСП
7	Пути движения к объекту (от остановки транспорта)	Не нуждается
8	Все зоны и участки	Не нуждается

<\*> Указывается один из вариантов (видов работ): не нуждается; ремонт (текущий, капитальный); индивидуальное решение с ТСП; технические решения невозможны - организация альтернативной формы обслуживания.

Размещение информации на Карте доступности субъекта Российской Федерации согласовано

Заместитель заведующей по ВР Земля М.Х.Зекашева

(подпись, Ф.И.О., должность; координаты для связи уполномоченного представителя объекта)



Утверждаю:

заведующая МКДОУ д/с № 73 «Искорка»  
 Детский сад  
 Комбинированного вида № 73  
 приказ № 95 от 27.06.2016  
 Н.П.Мелькова



**АКТ ОБСЛЕДОВАНИЯ  
 объекта социальной инфраструктуры  
 К ПАСПОРТУ ДОСТУПНОСТИ ОСИ  
 МКДОУ д/с № 73 «Искорка» г. Минеральные Воды**

" " \_\_\_\_\_ 2016 г.

Минераловодский городской округ

**1. Общие сведения об объекте**

- 1.1. Наименование (вид) объекта МКДОУ д/с № 73 «Искорка» г. Минеральные Воды  
 1.2. Адрес объекта: 357203, РФ, Ставропольский край, г. Минеральные Воды, ул. Ленина -69 - здание № 1, ул. Ленина -37 - здание № 2  
 1.3. **Сведения о размещении объекта здание № 1:**  
 - отдельно стоящее здание 2 этажа, 1260 кв. м  
 - часть здания: 1 этаж- 575 кв.м, 2 этаж 1158,6 кв. м  
 - наличие прилегающего земельного участка (да, нет); 2107,6 кв. м  
 1.4. Год постройки здания 1935, последнего капитального ремонта 1981 г  
 1.5. Дата предстоящих плановых ремонтных работ: текущего 2016, капитального

**Сведения о размещении объекта здание № 2:**

- жилой дом 5 этажей, \_\_\_\_\_ кв. м  
 - часть здания на 1 этаже), 154 кв. м  
 - наличие прилегающего земельного участка (да, нет); 0 кв. м  
 1.4. Год постройки здания 1957, последнего капитального ремонта 2011 г  
 1.5. Дата предстоящих плановых ремонтных работ: текущего 2016, капитального

**сведения об организации, расположенной на объекте**

- 1.6. Название организации (учреждения) (полное юридическое наименование - согласно Уставу, краткое наименование) муниципальное казенное дошкольное образовательное учреждение детский сад комбинированного вида № 73 «Искорка» г. Минеральные Воды. Краткое наименование: МКДОУ детский сад № 73 «Искорка»  
 1.7. Юридический адрес организации (учреждения) РФ, Ставропольский край, г. Минеральные Воды, ул. Ленина 69- здание № 1, ул. Ленина -37- здание № 2

**2. Характеристика деятельности организации на объекте**

- 2.1. Сфера деятельности (здравоохранение, образование, социальная защита, физическая культура и спорт, культура, связь и информация, транспорт, жилой фонд, потребительский рынок и сфера услуг, другое) Образование  
 2.2. Виды оказываемых услуг: дошкольное образование  
 2.3. Форма оказания услуг: (на объекте, с длительным пребыванием, в т.ч. проживанием, на дому, дистанционно) на объекте  
 2.4. Категории обслуживаемого населения по возрасту: (дети, взрослые трудоспособного возраста, пожилые; все возрастные категории) дети дошкольного возраста  
 2.5. Категории обслуживаемых инвалидов: инвалиды, передвигающиеся на коляске, инвалиды с нарушениями опорно-двигательного аппарата; нарушениями зрения, нарушениями слуха, нарушениями умственного развития  
 2.6. Плановая мощность: посещаемость (количество обслуживаемых в день), вместимость, пропускная способность 12 детей с ОВЗ

2.7. Участие в исполнении ИПР инвалида, ребенка-инвалида (да, нет) нет  
Дополнительная информация \_\_\_\_\_

### 3. Состояние доступности объекта

3.1. Путь следования к объекту пассажирским транспортом  
(описать маршрут движения с использованием пассажирского транспорта)

#### Здание № 1

Г. Минеральные Воды, остановка «Дом пионеров» (проезд маршрутками: № 1, № 3А №5, №6, № 8, №13, № 102)

наличие адаптированного пассажирского транспорта к объекту нет

#### Здание № 2

Г. Минеральные Воды, остановка «Жд. Вокзал» (конечная станция всех маршруток)

наличие адаптированного пассажирского транспорта к объекту нет

3.2. Путь к объекту от ближайшей остановки пассажирского транспорта

#### Здание №1

3.2.1. расстояние до объекта от остановки транспорта 300 м

3.2.2. время движения (пешком) 4-6 мин.

3.2.3. наличие выделенного от проезжей части пешеходного пути (да, нет) да

3.2.4. Перекрестки: нерегулируемые; регулируемые, со звуковой сигнализацией, таймером; нет

3.2.5. Информация на пути следования к объекту: акустическая, тактильная, визуальная; нет

3.2.6. Перепады высоты на пути: есть, нет (описать придорожный бордюр)

Их обустройство для инвалидов на коляске: да, нет ( \_\_\_\_\_ )

3.2. Путь к объекту от ближайшей остановки пассажирского транспорта

#### Здание №2

3.2.1. расстояние до объекта от остановки транспорта 30-300 м

3.2.2. время движения (пешком) 2-5 мин.

3.2.3. наличие выделенного от проезжей части пешеходного пути (да, нет) да

3.2.4. Перекрестки: нерегулируемые; регулируемые, со звуковой сигнализацией, таймером; регулируемые (светофор)

3.2.5. Информация на пути следования к объекту: акустическая, тактильная, визуальная; визуальная

3.2.6. Перепады высоты на пути: есть, нет (описать придорожный бордюр)

Их обустройство для инвалидов на коляске: да, нет ( \_\_\_\_\_ )

### 3.3. Организация доступности объекта для инвалидов - форма обслуживания

N п/п	Категория инвалидов (вид нарушения)	Вариант организации доступности объекта (формы обслуживания) <*>
1	Все категории инвалидов и МГН	«ДУ»
	в том числе инвалиды:	
2	передвигающиеся на креслах-колясках	«ВНД»
3	с нарушениями опорно-двигательного аппарата	«ДУ»
4	с нарушениями зрения	«ДУ»
5	с нарушениями слуха	«А»
6	с нарушениями умственного развития	«ДУ»

<\*> Указывается один из вариантов: "А", "В", "ДУ", "ВНД".

### 3.4. Состояние доступности основных структурно-функциональных зон

N п/п	Основные структурно-функциональные зоны	Состояние доступности, в том числе для основных категорий инвалидов <***>	Приложение	
			N на плане	N фото
1	Территория, прилегающая к зданию (участок)	ДП-В		2; 31; 3; 39
2	Вход (входы) в здание	ДЧ-И (О, С, Г, У)	1;2;3	1; 3; 22
3	Путь (пути) движения внутри здания (в т.ч. пути эвакуации)	ДЧ-И (О, С, Г, У)	4;5;6;7; 8;9;10	11;6;7;; 22;24;3
4	Зона целевого назначения здания (целевого посещения объекта)	ДЧ-И (О, С, Г, У)	11;12;4 6;8;9	17; 19; 11; 18;:
5	Санитарно-гигиенические помещения	ДП-В	13;14; 15	8; 9; 10
6	Система информации и связи (на всех зонах)	ДП-И (К,О,С,Г,У)	16;17	14; 15; 36;37
7	Пути движения к объекту (от остановки транспорта)	ДП-И (К, О, С, Г, У)		40;41;4 44;45

<\*\*\*> Указывается: ДП-В - доступно полностью всем; ДП-И (К, О, С, Г, У) - доступно полностью избирательно (указать категории инвалидов); ДЧ-В - доступно частично всем; ДЧ-И (К, О, С, Г, У) - доступно частично избирательно (указать категории инвалидов); ДУ - доступно условно, ВНД - недоступно.

3.5. ИТОГОВОЕ ЗАКЛЮЧЕНИЕ о состоянии доступности ОСИ: Объект доступен для детей дошкольного возраста с ОВЗ, в том числе доступен условно для детей инвалидов с нарушением опорно - двигательного аппарата, нарушением зрения умственного развития, временно не доступен для инвалидов передвигающихся в креслах - колясках.

#### 4. Управленческое решение (проект)

4.1. Рекомендации по адаптации основных структурных элементов объекта:

N п/п	Основные структурно-функциональные зоны объекта	Рекомендации по адаптации объекта (вид работы) <*>
1	Территория, прилегающая к зданию (участок)	Текущий ремонт
2	Вход (входы) в здание	Текущий ремонт
3	Путь (пути) движения внутри здания (в т.ч. пути эвакуации)	Индивидуальное решение стСР
4	Зона целевого назначения здания (целевого посещения объекта)	Не нуждается
5	Санитарно-гигиенические помещения	Не нуждается
6	Система информации на объекте (на всех зонах)	Индивидуальное решение стСР
7	Пути движения к объекту (от остановки транспорта)	Не нуждается
8	Все зоны и участки	Не нуждается

<\*> Указывается один из вариантов (видов работ): не нуждается; ремонт (текущий, капитальный); индивидуальное решение с ТСР; технические решения невозможны - организация альтернативной формы обслуживания.

4.2. Период проведения работ \_\_\_\_\_  
в рамках исполнения \_\_\_\_\_

(указывается наименование документа: программы, плана)  
4.3. Ожидаемый результат (по состоянию доступности) после выполнения работ по адаптации \_\_\_\_\_

Оценка результата исполнения программы, плана (по состоянию доступности) \_\_\_\_\_

4.4. Для принятия решения требуется, не требуется (нужное подчеркнуть):

4.4.1. согласование на Комиссии \_\_\_\_\_

(наименование Комиссии по координации деятельности в сфере обеспечения доступной среды жизнедеятельности для инвалидов и других МГН)

4.4.2. согласование работ с надзорными органами (в сфере проектирования и строительства, архитектуры, охраны памятников, другое - указать) \_\_\_\_\_

4.4.3. техническая экспертиза; разработка проектно-сметной документации; нет

4.4.4. согласование с вышестоящей организацией (собственником объекта); нет

4.4.5. согласование с общественными организациями инвалидов нет

4.4.6. другое нет

Имеется заключение уполномоченной организации о состоянии доступности объекта (наименование документа и выдавшей его организации, дата), прилагается нет

4.7. Информация может быть размещена (обновлена) на Карте доступности субъекта Российской Федерации

Сайт учреждения: детсад73.рф

(наименование сайта, портала)

## 5. Особые отметки

### ПРИЛОЖЕНИЯ:

Результаты обследования:

1. Территории, прилегающей к объекту	на _____ 1 _____ л.
2. Входа (входов) в здание	на _____ 1 _____ л.
3. Путей движения в здании	на _____ 2 _____ л.
4. Зоны целевого назначения объекта	на _____ 1 _____ л.
5. Санитарно-гигиенических помещений	на _____ 1 _____ л.
6. Системы информации (и связи) на объекте	на _____ 1 _____ л.

Результаты фотофиксации на объекте \_\_\_\_\_ на \_\_\_\_\_ л.

Поэтажные планы, паспорт БТИ \_\_\_\_\_ на \_\_\_\_\_ 3 \_\_\_\_\_ л.

Другое (в том числе дополнительная информация о путях движения к объекту) \_\_\_\_\_

Руководитель рабочей группы

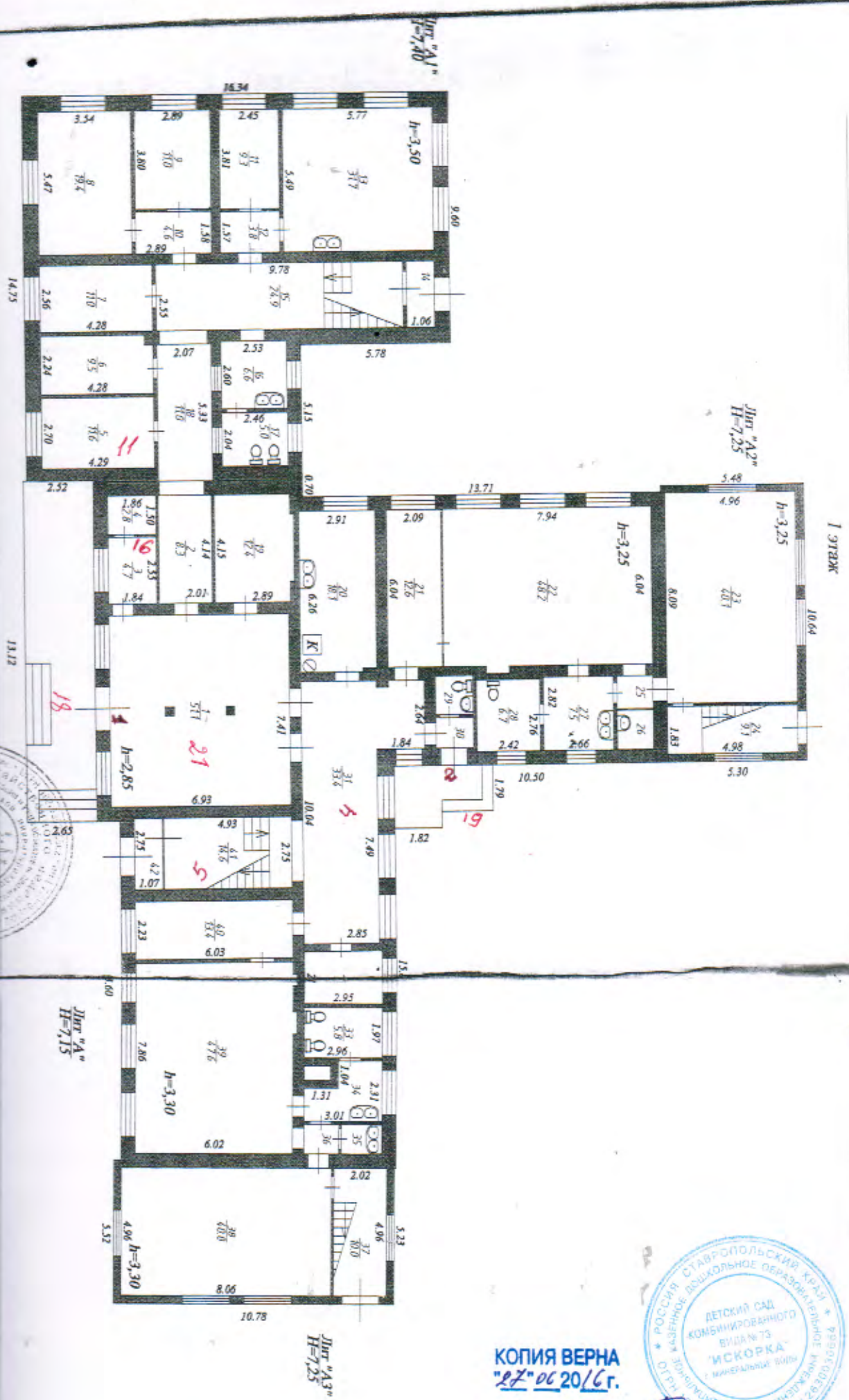
заведующая МКДОУ д/с № 73 «Искорка» Григорьева Н.П. Мелькова

Члены рабочей группы

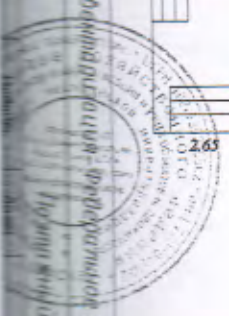
заместитель заведующей по ВР Земцова М.Х. Зекашева

Педагог психолог Логачева Г.В. Логачева

Учитель - логопед Шпилова Л.М. Шпилова



Фирма ФГЧП "Ростехинформинвест" - проекционная БТИ на Ставропольском крае, Минераловодское отделение



КОПИЯ ВЕРНА  
27.06.2016г.

зав. ИС *Григорьев*

Дир. "А3"  
Н=7,25"

Дир. "А"  
Н=7,15"

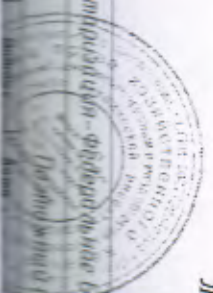
Дир. "А2"  
Н=7,25"

Дир. "А1"  
Н=7,40"

зав. п/с Толь



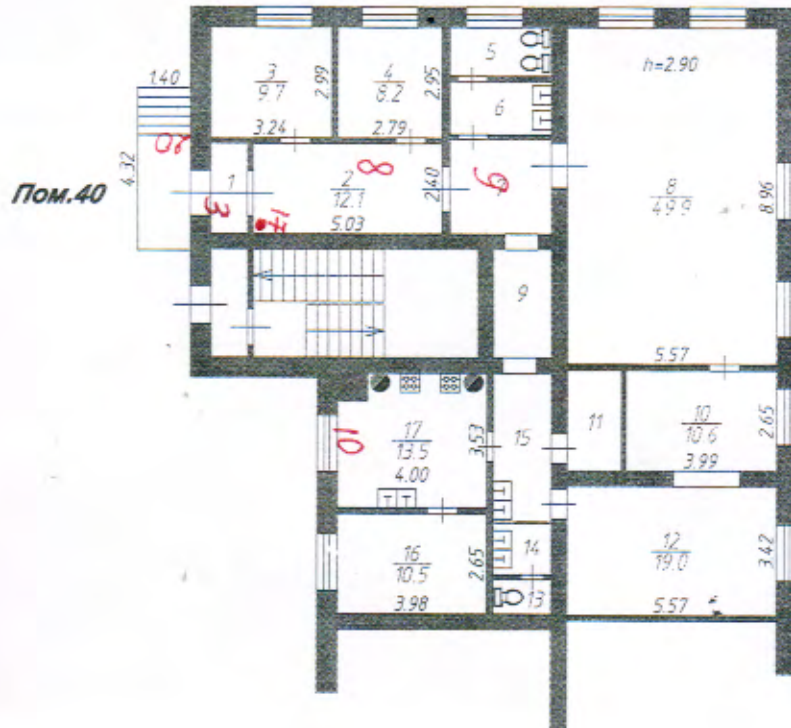
Фирма ФГУП "Ростехинформразвитие" - федеральное ГУИ" по Ставропольскому краю, Минераловодское отделение



КОПИЯ ВЕРНА  
"27" 06 2016г.

зав. п/с Толь

Поэтажный план Здание №2



Лит "А"

КОПИЯ ВЕРНА  
27.06.2016г.



Филиал ФГУП "Ростехинвентаризация-Федеральное БТИ"  
по Ставропольскому краю Минераловодское отделение

Поэтажный план  
МДОУ ДС №82 "Дюймовочка"

Минеральные Воды,  
ул.Ленина д.37/пр-т 22 Партсъезда д.1 пом.40

Дата	Исполнители	Ф.И.О.	Подпись
11.02.2009	Техник	Сурина А.А.	
	Руководитель группы	Килимник О.В.	
	Начальник	Старухина Н.Н.	

Инв №

М 1:200

Лист №



Фото № 40 движения от транспорта – здание 1



Фото № 41 движения от транспорта – здание 1



Фото № 43 движения от транспорта – здание 1



Фото № 44 движения от транспорта – здание



Фото № 45 движения от транспорта – здание 2



I. Результаты обследования:

1. Территории, прилегающей к зданию (участка) МКДОУ детского сада № 73 «Искорка»  
Адрес: 357203, РФ, Ставропольский край, г. Минеральные Воды,  
ул. Ленина 69- здание № 1, ул. Ленина -37 –здание № 2

N п/п	Наименование функционально-планировочного элемента	Наличие элемента		Выявленные нарушения и замечания		Работы по адаптации объектов		
		есть/нет	N на плане	N фото	Содержание	Значимо для инвалида (категория)	Содержание	Виды работ
1.1	Вход (входы) на территорию	есть		2;31; 32;39	Отсутствие ровной дороги-зд 1	ДП-В	Асфальтирование тротуара	Текущий ремонт
1.2	Путь (пути) движения на территории	есть		2;31; 32;39	Отсутствие ровной дороги-зд 1	ДЧ –И (К,О,Г,У)	Асфальтирование тротуара	Текущий ремонт
1.3	Лестница (наружная)	Есть	18;19; 20	1;3;22 38	Нет перил – здание №1	ВНД	Изготовить	
1.4	Пандус (наружный)	нет	--	--	отсутствует	ДЧ-И (К)	Установить	
1.5	Автостоянка и парковка	нет	--	--		ВНД	Нет	Не нуждается
	ОБЩИЕ требования к зоне							

II. Заключение по зоне:

Наименование структурно-функциональной зоны	Состояние доступности <*> (к пункту 3.4 Акта обследования ОСИ)	Приложение		Рекомендации по адаптации (вид работы) <***> к пункту 4.1 Акта обследования ОСИ
		N на плане	N фото	
Территории, прилегающей к зданию (участка)	ДП-В	18;19;20	1;2;3;22 31;32;38 39	Текущий ремонт

<\*> Указывается: ДП-В - доступно полностью всем; ДП-И (К, О, С, Г, У) - доступно полностью избирательно (указать категории инвалидов); ДЧ-В - доступно частично всем; ДЧ-И (К, О, С, Г, У) - доступно частично избирательно (указать категории инвалидов); ДУ - доступно условно, ВНД - недоступно.

<\*\*\*> Указывается один из вариантов: не нуждается; ремонт (текущий, капитальный); индивидуальное решение с ТСР; технические решения невозможны - организация альтернативной формы обслуживания.

**Комментарий к заключению:** Территория, прилегающая к зданию (участка) доступно полностью всем: передвигающихся на креслах – колясках, с нарушением опорно – двигательного аппарата с нарушением слуха, с нарушением зрения, с нарушением умственного развития



Фото № 2. Пути движения – здание № 1



Фото № 31. Пути движения – здание № 1



Фото 32. Пути движения – здание № 2



Фото 39. Участок- здание № 2

**I. Результаты обследования: 2. Входа (входов) в здание МКДОУ детского сада № 73 «Искорка»**  
Адрес: 357203, РФ, Ставропольский край, г. Минеральные Воды,  
ул. Ленина 69- здание № 1, ул. Ленина -37 –здание № 2

N п/п	Наименование функционально-планировочного элемента	Наличие элемента			Выявленные нарушения и замечания		Работы по адаптации объектов	
		есть/нет	N на плане	N фото	Содержание	Значимо для инвалида (категория)	Содержание	Виды работ
2.1	Лестница (наружная)	Есть	18;19;20	1;3;22;38	Отсутств перила здание 1	ВЧ –И (О, С, Г, У)	Установить перила	Текущий ремонт
2.2	Пандус (наружный)	Нет	--	--	отсутствуют	ДЧ-И (К,)	установить	
2.3	Входная площадка (перед дверью)	Есть	18;19;20	1;34;35	соответствует	ДП-В		не нуждается
2.4	Дверь (входная)	Есть	18;19;20	1;34;35	соответствует	ДП-В		не нуждается
2.5	Тамбур	Есть	18;19;20	1;34;35	соответствует	ДП-В		не нуждается
	ОБЩИЕ требования к зоне							

II. Заключение по зоне:

Наименование структурно-функциональной зоны	Состояние доступности <*> (к пункту 3.4 Акта обследования ОСИ)	Приложение		Рекомендации по адаптации (вид работы) <*> к пункту 4.1 Акта обследования ОСИ
		N на плане	N фото	
<b>Входы в здание</b>	ДЧ-И (О, С, Г, У)	18;19;20	1;3;22;34;35;38	Текущий ремонт лестницы здание № 1, установить пандусы

<\*> Указывается: ДП-В - доступно полностью всем; ДП-И (К, О, С, Г, У) - доступно полностью избирательно (указать категории инвалидов); ДЧ-В - доступно частично всем; ДЧ-И (К, О, С, Г, У) - доступно частично избирательно (указать категории инвалидов); ДУ - доступно условно, ВВД - недоступно.

<\*> Указывается один из вариантов: не нуждается; ремонт (текущий, капитальный); индивидуальное решение с ТСП; технические решения невозможны - организация альтернативной формы обслуживания.

**Комментарий к заключению: Входа (входов) в здание доступно частично избирательно для инвалидов, в том числе: с нарушением опорно – двигательного аппарата, с нарушением слух с нарушением умственного развития.**

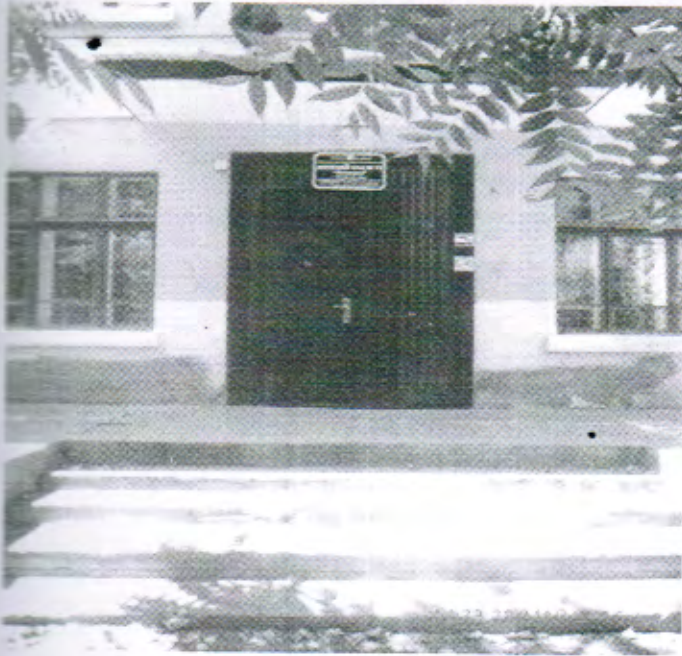


Фото № 1. Лестница - здание № 1.



Фото № 3. Лестница - здание № 1.



Фото № 22. Лестница - здание № 2



фото № 38. Эвакуационный выход Здание № 2

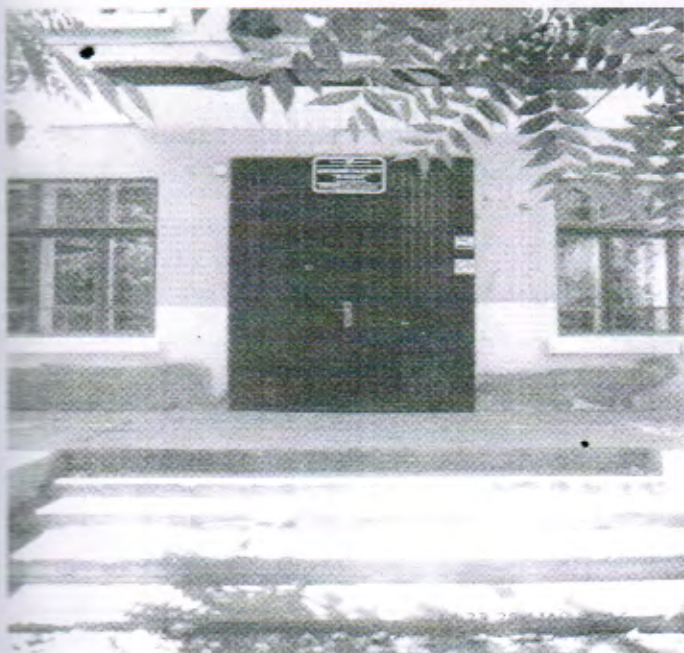


Фото № 1 . Дверь входная- здание № 1



фото № 34 . Дверь входная – здание № 1

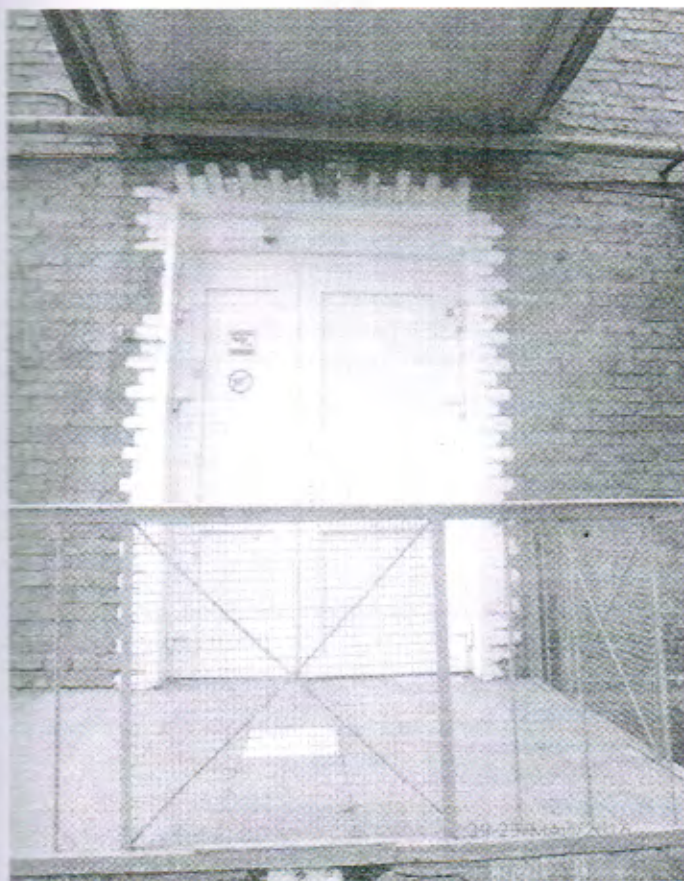


Фото № 35. Дверь входная – здание № 2

I. Результаты обследования: 3. Пути (путей) движения внутри здания (в т.ч. путей эвакуации)

МКДОУ детского сада № 73 «Искорка»

Адрес: 357203, РФ, Ставропольский край, г. Минеральные Воды,  
ул. Ленина 69- здание № 1, ул. Ленина -37 –здание № 2

N п/п	Наименование функционально- планировочного элемента	Наличие элемента			Выявленные нарушения и замечания		Работы по адаптации объектов	
		есть/ нет	N на плане	N фото	Содер- жание	Значимо для инва- лида (ка- тегория)	Содер- жание	Виды работ
3.1	Коридор (вестибюль, зона ожидания, галерея, балкон)	Есть	4;6;8;9 21	11;18 22;24	соответст вует	ДП-В		не нуждае
3.2	Лестница (внутри здания)	Есть	22; 23;	6;7;	соответст вуют	ДЧ-И (О, С,Г, У)		не нуждае
3.3	Пандус (внутри здания)	Нет			отсутству ет	ДЧ-И (К)	установ ить	
3.4	Лифт пассажирский (или подъемник)	Нет			отсутству ет	ДЧ-И (К)	Установ ить	
3.5	Дверь	Есть			соответст вует	ДП-В		не нуждае
3.6	Пути эвакуации (в т.ч. зоны безопасности)	Есть	7;24; 10	13;38	соответст вует	ДЧ-И (О,С, Г, У)		не нуждае
	ОБЩИЕ требования к зоне							

II. Заключение по зоне:

Наименование структурно- функциональной зоны	Состояние доступности <*> (к пункту 3.4 Акта обследования ОСИ)	Приложение		Рекомендации по адаптации (вид работы) <*> к пункту 4.1 Акта обследования ОСИ
		N на плане	N фото	
Пути (путей) движения внутри здания (в т.ч. путей эвакуации)	ДЧ-И (О, Г, С, У)	4;6;7;8;9 10; 21; 22; 23; 24	6;7; 13; 11; 18; 22;24; 38	Индивидуальное решение с ТСП

<\*> Указывается: ДП-В - доступно полностью всем; ДП-И (К, О, С, Г, У) - доступно полностью избирательно (указать категории инвалидов); ДЧ-В - доступно частично всем; ДЧ-И (К, О, С, Г, У) - доступно частично избирательно (указать категории инвалидов); ДУ - доступно условно, ВНД - недоступно.

<\*> Указывается один из вариантов: не нуждается; ремонт (текущий, капитальный); индивидуальное решение с ТСП; технические решения невозможны - организация альтернативной формы обслуживания.

**Комментарий к заключению:** Пути (путей) движения внутри здания (в т.ч. путей эвакуации) доступны полностью избирательно для инвалидов, в том числе: с нарушением опорно – двигательного аппарата, с нарушением слуха, с нарушением зрения, с нарушением умственного развития



Фото № 11 Коридор -здание № 1 (1 Этаж)



фото № 18 коридор – здание № 1 (2 этаж)



Фото № 7. Лестница на 2 этаж – здание № 1



фото № 6 лестница на 2 этаж –здание №



Фото № 13. Эвакуационный выход – здание № 1



Фото № 22. Коридор здание № 2



Фото № 24 коридор здание № 2



Фото № 38. Эвакуационный выход – здание № 2



**I. Результаты обследования: 4. Зоны целевого назначения здания (целевого посещения объекта) МКДОУ детского сада № 73 «Искорка»  
Адрес: 357203, РФ, Ставропольский край, г. Минеральные Воды,  
ул. Ленина 69- здание № 1, ул. Ленина -37 –здание № 2**

N п/п	Наименование функционально-планировочного элемента	Наличие элемента			Выявленные нарушения и замечания		Работы по адаптации объектов	
		есть/нет	N на плане	N фото	Содержание	Значимо для инвалида (категория)	Содержание	Виды работ
4.1	Кабинетная форма обслуживания	Есть	11	17		ДП-В		Не нуждается
4.2	Зальная форма обслуживания	Есть	12	19		ДЧ-В (О, С, Г, У)		Не нуждается
4.3	Прилавочная форма обслуживания	Нет						
4.4	форма обслуживания с перемещением по маршруту	Есть	6; 4; 8; 9	11; 18; 24		ДЧ-В (О, С, Г, У)		Не нуждается
4.5	Кабина индивидуального обслуживания	Нет						
	ОБЩИЕ требования к зоне							

**II. Заключение по зоне:**

Наименование структурно-функциональной зоны	Состояние доступности <*> (к пункту 3.4 Акта обследования ОСИ)	Приложение		Рекомендации по адаптации (вид работы) <***> к пункту 4.1 Акта обследования ОСИ
		N на плане	N фото	
<b>Зоны целевого назначения здания (целевого посещения объекта)</b>	ДЧ-И (О, С, Г, У)	11; 12; 6; 4; 8; 9	11; 17; 18; 19	Не нуждается

<\*> Указывается: ДП-В - доступно полностью всем; ДП-И (К, О, С, Г, У) - доступно полностью избирательно (указать категории инвалидов); ДЧ-В - доступно частично всем; ДЧ-И (К, О, С, Г, У) - доступно частично избирательно (указать категории инвалидов); ДУ - доступно условно, ВНД - недоступно.

<\*\*\*> Указывается один из вариантов: не нуждается; ремонт (текущий, капитальный); индивидуальное решение с ТСР; технические решения невозможны - организация альтернативной формы обслуживания.

**Комментарий к заключению: Зоны целевого назначения здания (целевого посещения объекта) доступно частично избирательно для инвалидов, в том числе: с нарушением опорно – двигательного аппарата, с нарушением слуха, с нарушением зрения, с нарушением умственно развития**



Фото № 17. Кабинет заведующей здание № 1

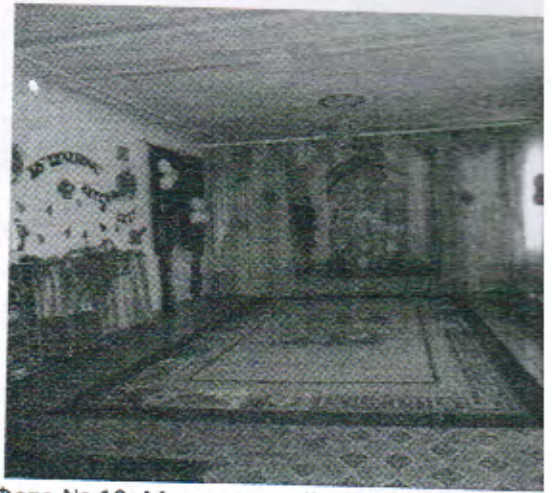


Фото № 19. Музыкальный зал



Фото № 11. Коридор – здание № 1 (1 этаж)



Фото № 18. Коридор – здание № 1 ( 2 этаж)

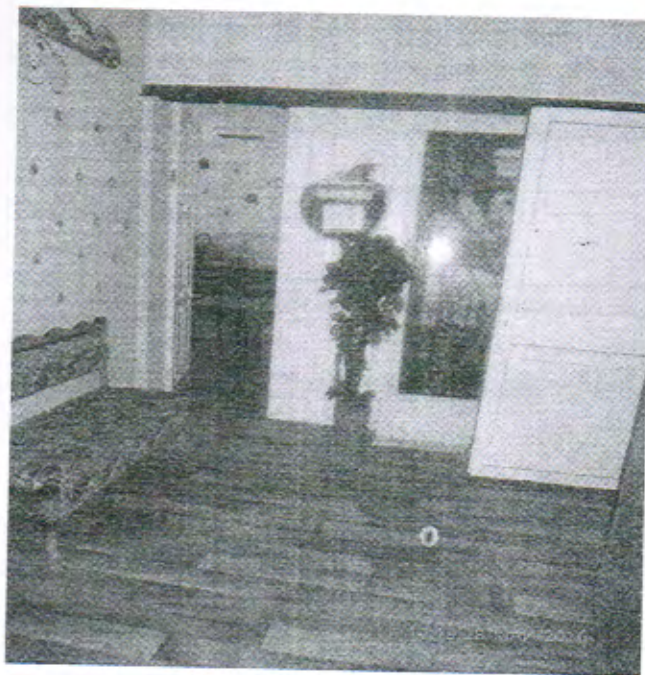


Фото № 24 коридор – здание № 2

I. Результаты обследования:

5. Санитарно-гигиенических помещений МКДОУ детского сада № 73 «Искорка»

Адрес: 357203, РФ, Ставропольский край, г. Минеральные Воды,  
ул. Ленина 69- здание № 1, ул. Ленина -37 –здание № 2

N п/п	Наименование функционально-планировочного элемента	Наличие элемента			Выявленные нарушения и замечания		Работы по адаптации объектов	
		есть/нет	N на плане	N фото	Содержание	Значимо для инвалида (категория)	Содержание	Виды работ
5.1	Туалетная комната	Есть	13;14	8;9	соответствует	ДП-В		не нуждается
5.2	Душевая/ванная комната	Нет			отсутствует	ВНД		технические решения невозможны
5.3	Бытовая комната (гардеробная)	Есть	15	10	соответствует	ДП-В		не нуждается
	ОБЩИЕ требования к зоне							

II. Заключение по зоне:

Наименование структурно-функциональной зоны	Состояние доступности <*> (к пункту 3.4 Акта обследования ОСИ)	Приложение		Рекомендации по адаптации (вид работы) <***> к пункту 4.1 Акта обследования ОСИ
		N на плане	N фото	
Санитарно-гигиенические помещения	ДП-В	13;14;15	8;9;10	не нуждается

<\*> Указывается: ДП-В - доступно полностью всем; ДП-И (К, О, С, Г, У) - доступно полностью избирательно (указать категории инвалидов); ДЧ-В - доступно частично всем; ДЧ-И (К, О, С, Г, У) - доступно частично избирательно (указать категории инвалидов); ДУ - доступно условно, ВНД - недоступно.

<\*\*\*> Указывается один из вариантов: не нуждается; ремонт (текущий, капитальный); индивидуальное решение с ТСР; технические решения невозможны - организация альтернативной формы обслуживания.

Комментарий к заключению: Санитарно – гигиенические помещения доступны полностью, душевой/ванной комнаты нет.



Фото № 8 Умывальная комната здание № 1



фото № 9. Туалетная комната здание № 1



Фото № 10 Гардеробная комната здание № 1

I. Результаты обследования:

6. Системы информации на объекте МКДОУ детского сада № 73 «Искорка»  
Адрес: 357203, РФ, Ставропольский край, г. Минеральные Воды,  
ул. Ленина 69- здание № 1, ул. Ленина -37 –здание № 2

N п/п	Наименование функционально-планировочного элемента	Наличие элемента			Выявленные нарушения и замечания		Работы по адаптации объектов	
		есть/нет	N на плане	N фото	Содержание	Значимо для инвалида (категория)	Содержание	Виды работ
6.1	Визуальные средства	есть		14;15 36	Соот по пожарной безопасности	ДП-И (К, О, Г, У)		Не нуждается
6.2	Акустические средства	есть	16;17	16; 37	Соот по пожарной безопасности	ДП-И (К, О, С, У)		Не нуждается
6.3	Тактильные средства	нет	--	--		ВНД		
	ОБЩИЕ требования к зоне							

II. Заключение по зоне:

Наименование структурно-функциональной зоны	Состояние доступности <*> (к пункту 3.4 Акта обследования ОСИ)	Приложение		Рекомендации по адаптации (вид работы) <***> к пункту 4.1 Акта обследования ОСИ
		N на плане	N фото	
Системы информации на объекте	ДП-И (К, О, С, Г, У)	16;17	14;15 16;36 37	Индивидуальное решение с ТСР

<\*> Указывается: ДП-В - доступно полностью всем; ДП-И (К, О, С, Г, У) - доступно полностью избирательно (указать категории инвалидов); ДЧ-В - доступно частично всем; ДЧ-И (К, О, С, Г, У) - доступно частично избирательно (указать категории инвалидов); ДУ - доступно условно, ВНД - недоступно.

<\*\*\*> Указывается один из вариантов: не нуждается; ремонт (текущий, капитальный); индивидуальное решение с ТСР; технические решения невозможны - организация альтернативной формы обслуживания.

Комментарий к заключению: Системы информации на объекте, согласно требованиям Пожарной безопасности доступно полностью избирательно для инвалидов, в том числе: передвигающихся на креслах – колясках, с нарушением опорно – двигательного аппарата, с нарушением слуха, с нарушением зрения, с нарушением умственного развития. Отсутствуют тактильные средства.



Фото № 14



Фото № 15



Фото № 36

Визуальные средства

Акустические средства

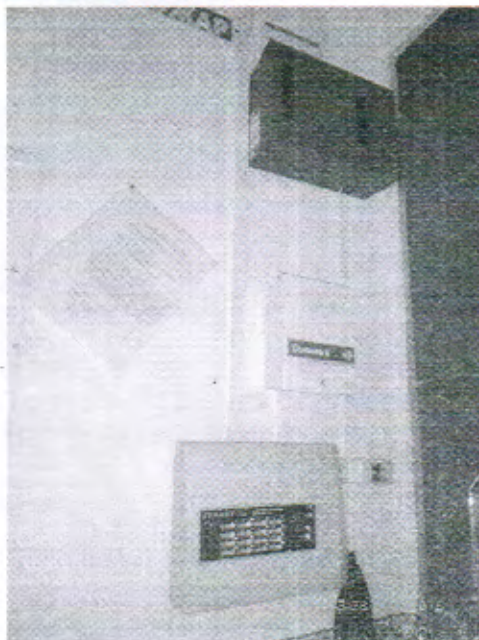


Фото № 16 – здание № 1



фото № 37 – здание № 2

ПРОИЗВОДСТВО И ОБРАБОТКА

29

Листов

Заведующая МКД Д/с № 3 «Искорка»  
г. Минеральные Воды Н.П. Мелькова

